

Kurkiranta II

Wegeliuksentie 10, 42700 Keuruu | Valmistuu kesällä 2021



KOTI TARHIAN RANTAMAISEMISSA

Uusi järvimaisemalla varustettu koti lähellä palveluita. Rauhallinen asuinalue ja kaunis ympäristö luovat asumiselle kiireettömän ja rauhallisen tunnelman.

Laadukas rakentaminen ja nykyaikainen talotekniikka takaavat viihtyisän, huolettoman ja edullisen asumisen.





Kurkiranta II

Ennakkomarkkinoinnissa nyt Rakennusliike M. Mäkisen uusi RS-kohde, laadukas kerrostalo Wegeliuksentien päässä veden äärellä. Tarhian rantamaisemat ja Kurkisaaren perhepuisto mahdollistavat luonnosta nauttimisen heti kotiovelta ulos astuttaessa. Talvella jääladut kulkevat talon edestä ja kesällä voit lähteä lenkkeilemään rantatietä pitkin tai vaikka veneellä Keurusselälle. Talo sijaitsee sivussa hälinästä, mutta lähellä kaikkia palveluja. Keuruun keskustaan tulee matkaa reilu puoli kilometriä ja terveyspalveluihin muutama sata metriä.

Asunto Oy Keuruun Kurkiranta II muodostuu 5 -kerroksisesta 18 huoneistoisesta hissillisestä kerrostalosta ja 8 paikkaisesta autokatoksesta, jotka rakennetaan omalle tontille. Betonirunkoinen ja punatiilivuorattu kerrostalo liitetään kaukolämpöön. Rakennuksen energiatehokkuusluokka on C₂₀₁₈. Kaikissa huoneistoissa on mukava lattialämmitys, huoneistokohtainen ilmanvaihto ja ikkunoissa sälekaihtimet. Parvekkeet ovat lasitettuja, mikä mahdollistaa niiden vaivattoman käytön läpi vuoden. Taloyhtiön yhteisiä tiloja ovat urheiluvälinevarasto, talon varasto, irtaimisto-varastot ja kuivaushuone.

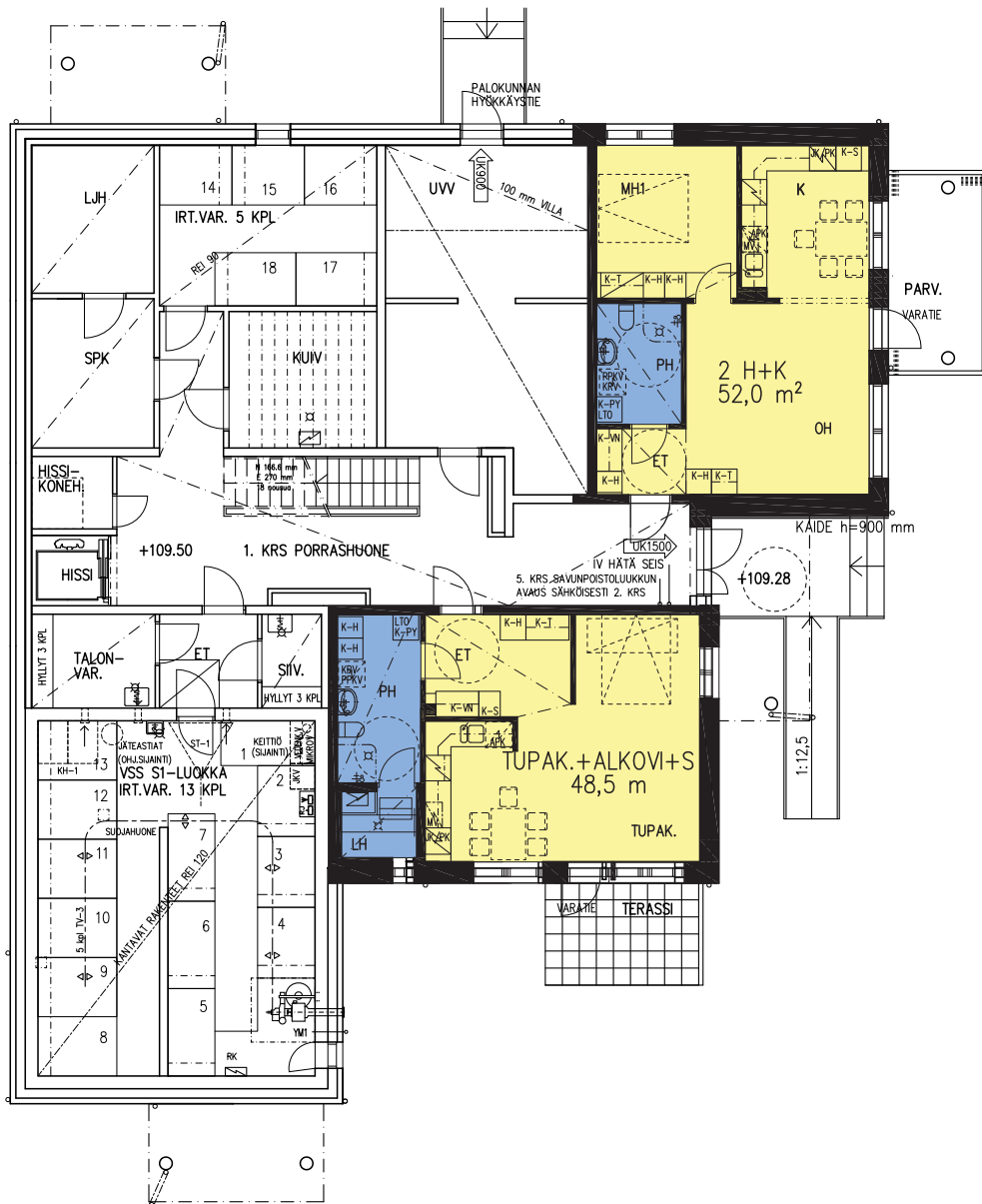
Kun olet ajoissa liikenteessä, pääset valitsemaan itsellesi mieluisat vaihtoehdot parkettilattiasta, keittiö- ja kylpyhuonekalusteista ja kosteiden tilojen laatoituksista. Näin luot itsellesi viihtyisän kodin kerralla pitkäksi aikaa.

Huoneistot

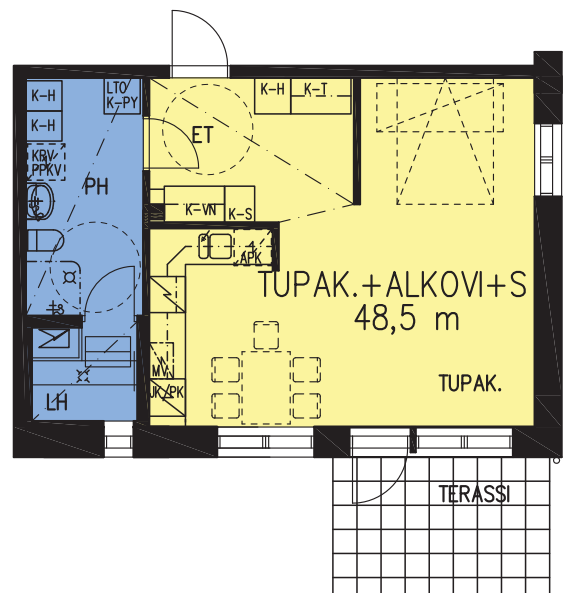
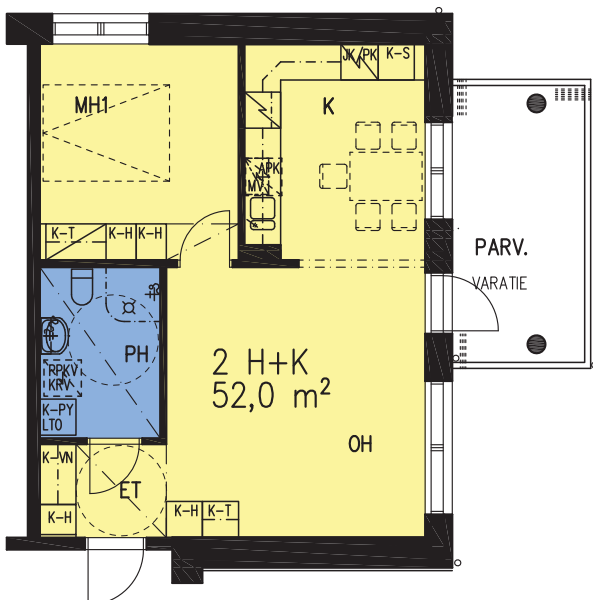
3h + k + s	89 m ²	4 kpl
3h + k + s	74,5 m ²	4 kpl
2h + k + s	59,5 m ²	4 kpl
2h + k + s	56,5 m ²	4 kpl
2h + k	52 m ²	1 kpl
Tupak. + alkovi + s	48,5 m ²	1 kpl



kerros I

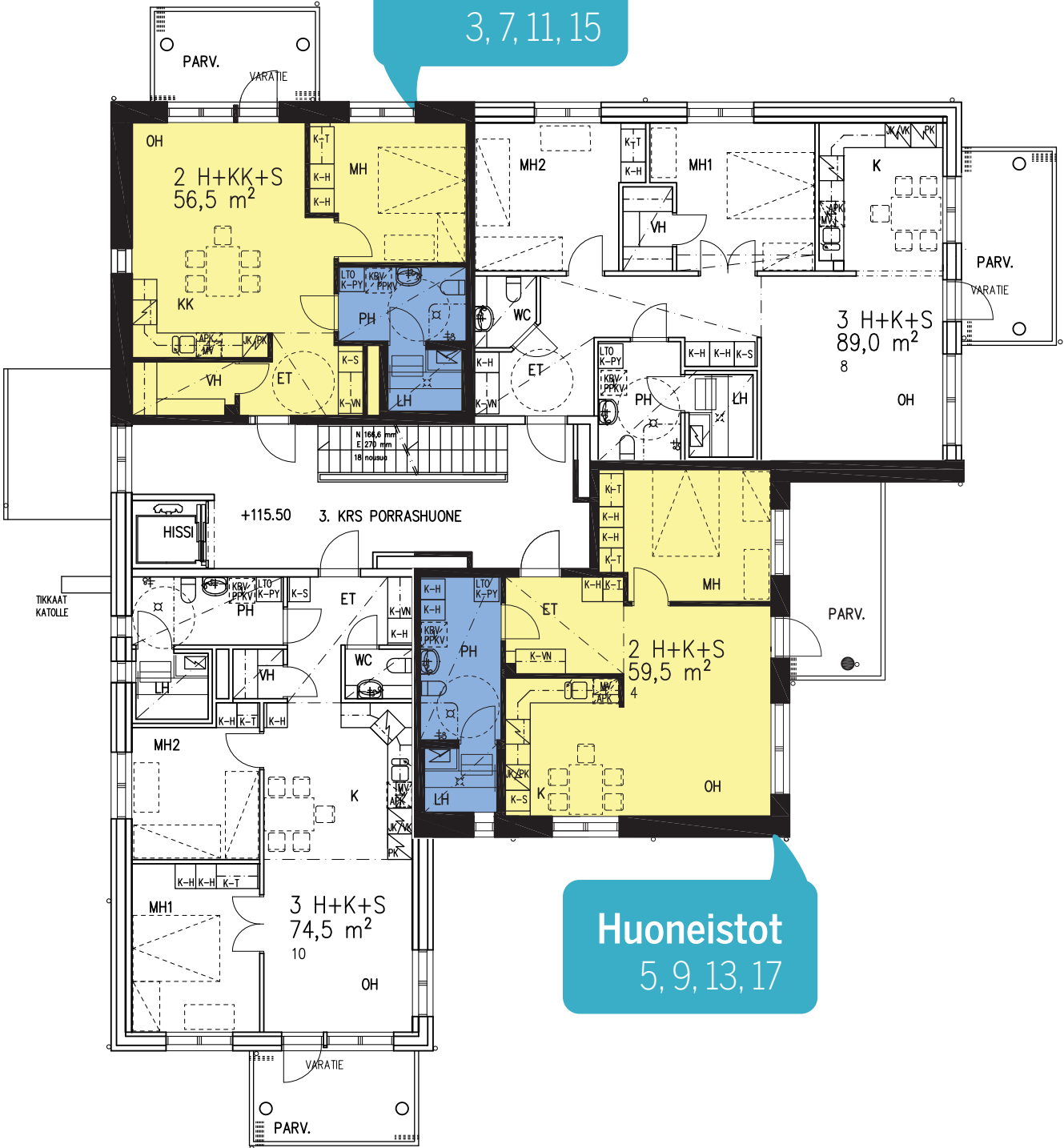


Huoneistot 1 ja 2



kerrokset 2-5

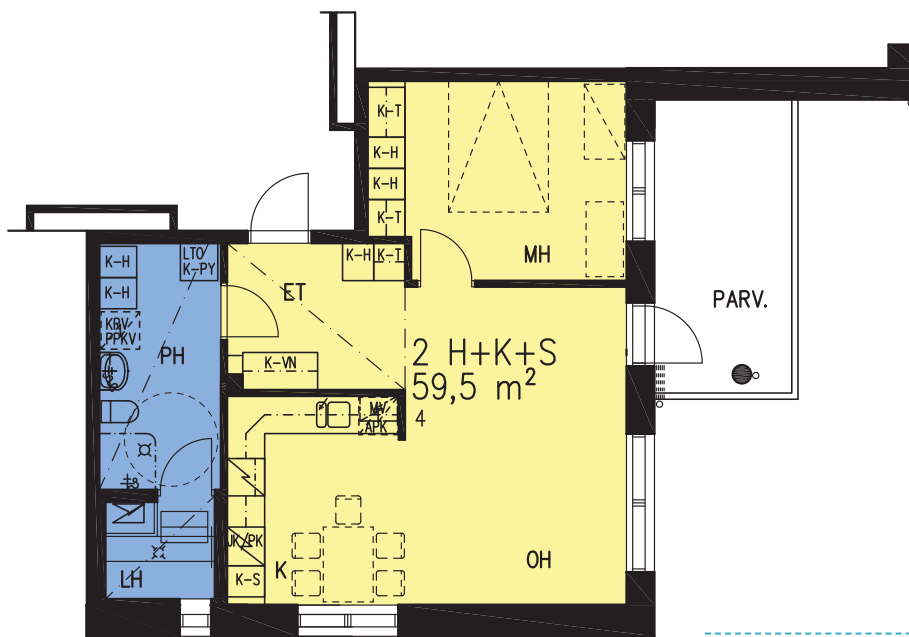
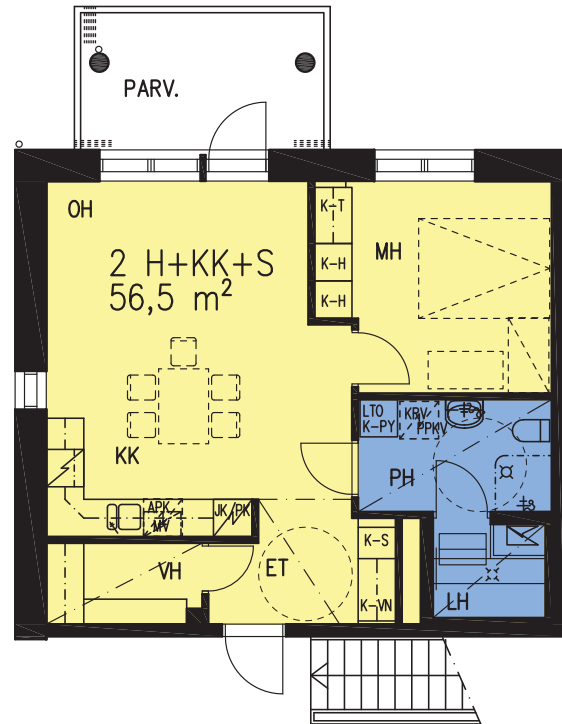
Huoneistot
3, 7, 11, 15



Huoneistot
5, 9, 13, 17

Huoneistot

3, 7, 11, 15



Huoneistot

5, 9, 13, 17

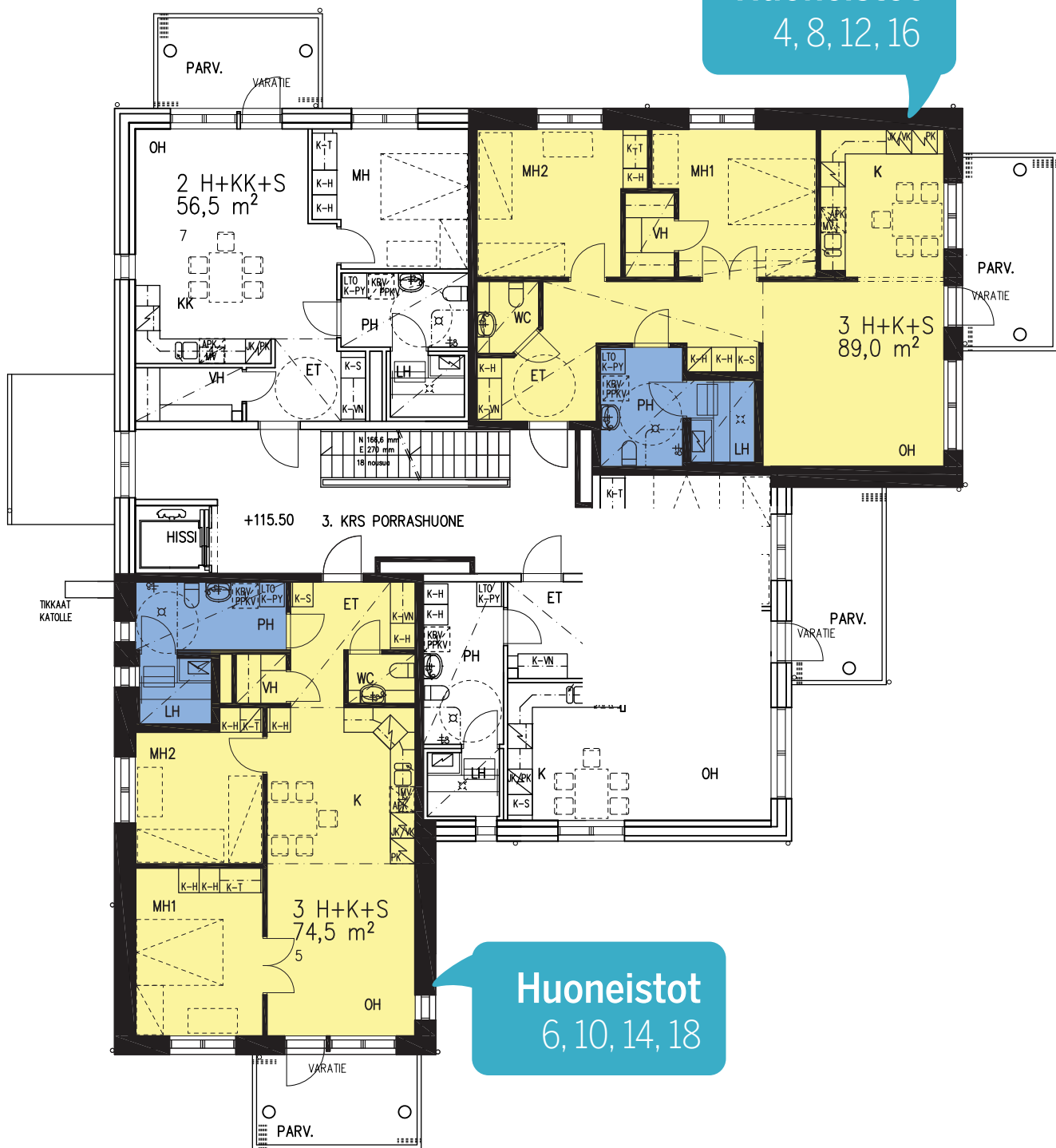


Valitse mieluisin!

Kun olet ajoissa liikkeellä voit valita mieleisesi keittiö- ja kylpyhuonekalusteet, parketin sekä kosteiden tilojen laatoitukset neljästä eri vaihtoehdosta.

kerrokset 2-5

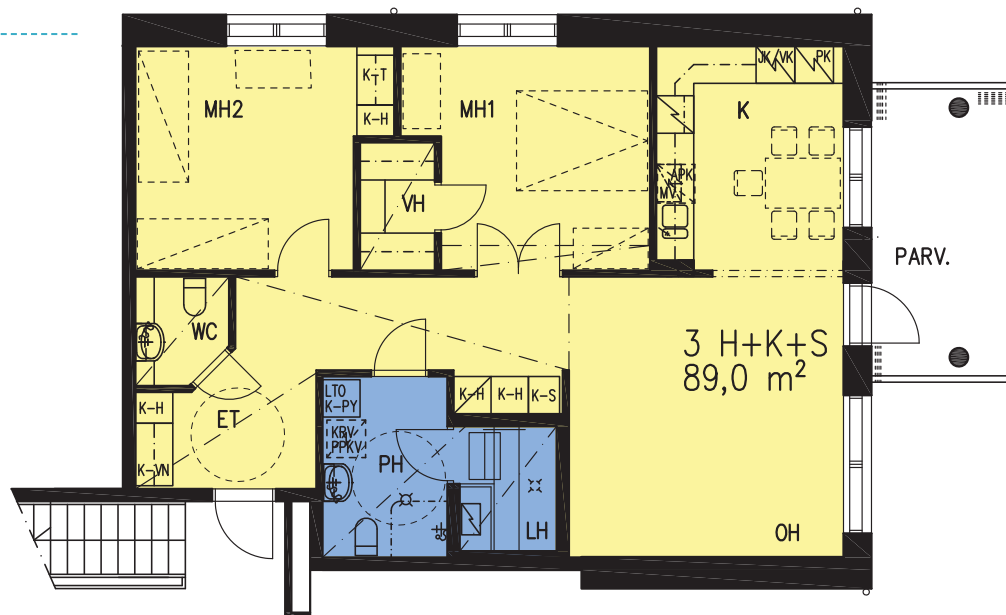
Huoneistot
4, 8, 12, 16



Huoneistot
6, 10, 14, 18

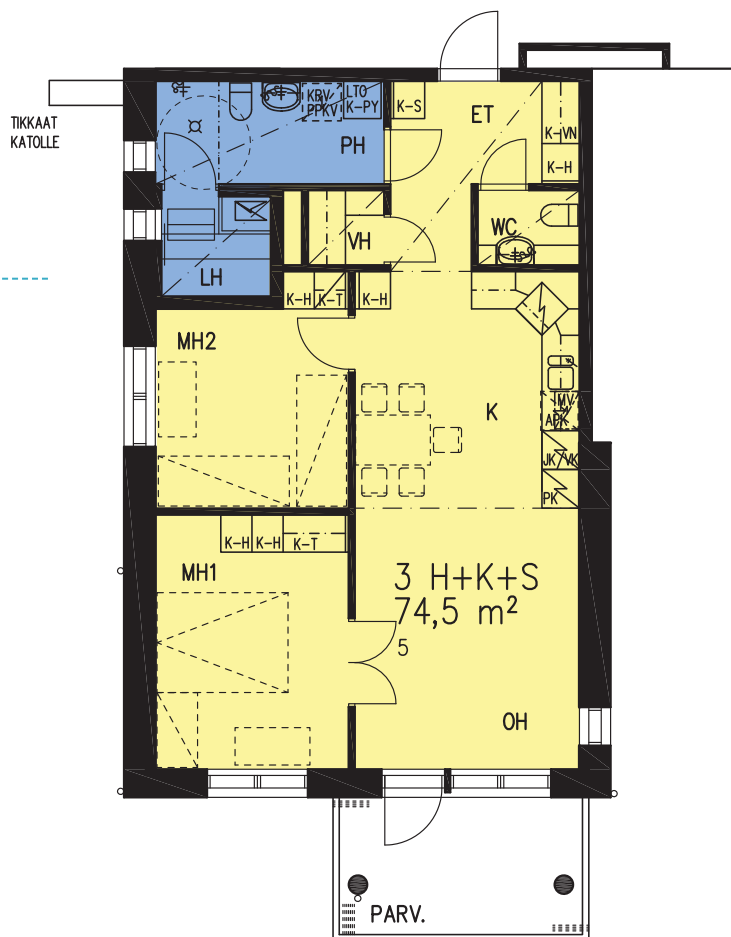
Huoneistot

4, 8, 12, 16



Huoneistot

6, 10, 14, 18



Myyntihinnasto

Kerros	Huoneisto	Myyntihinta	Rahoitusosuus	Velaton myyntihinta	Neliöt	Huoneistoselitelmä	Neliö €
1	1	69 637,75 €	75 962,25 €	145 600,00 €	52	2h+k	2 800,00 €
	2	67 375,59 €	70 849,41 €	138 225,00 €	48,5	tupak., alkovi, s	2 850,00 €
	3	81 314,10 €	82 535,90 €	163 850,00 €	56,5	2h+k+s	2 900,00 €
2	4	119 187,69 €	130 012,31 €	249 200,00 €	89	3h+k+s	2 800,00 €
	5	85 631,66 €	86 918,34 €	172 550,00 €	59,5	2h+k+s	2 900,00 €
	6	96 044,47 €	108 830,53 €	204 875,00 €	74,5	3h+k+s	2 750,00 €
	7	84 139,10 €	82 535,90 €	166 675,00 €	56,5	2h+kk+s	2 950,00 €
3	8	123 637,69 €	130 012,31 €	253 650,00 €	89	3h+k+s	2 850,00 €
	9	90 391,66 €	86 918,34 €	177 310,00 €	59,5	2h+k+s	2 980,00 €
	10	99 769,47 €	108 830,53 €	208 600,00 €	74,5	3h+k+s	2 800,00 €
4	11	89 111,10 €	82 535,90 €	171 647,00 €	56,5	2h+kk+s	3 038,00 €
	12	132 537,69 €	130 012,31 €	262 550,00 €	89	3h+k+s	2 950,00 €
	13	93 842,66 €	86 918,34 €	180 761,00 €	59,5	2h+k+s	3 038,00 €
	14	110 944,47 €	108 830,53 €	219 775,00 €	74,5	3h+k+s	2 950,00 €
5	15	92 614,10 €	82 535,90 €	175 150,00 €	56,5	2h+kk+s	3 100,00 €
	16	136 987,69 €	130 012,31 €	267 000,00 €	89	3h+k+s	3 000,00 €
	17	97 531,66 €	86 918,34 €	184 450,00 €	59,5	2h+k+s	3 100,00 €
	18	118 394,47 €	108 830,53 €	227 225,00 €	74,5	3h+k+s	3 050,00 €

Autokatos 6 000 €

Yhtiövastike

HOITOVASTIKE 3,00 €/m²

RAHOITUSVASTIKE 7,95 €/m²

VESI- JA SÄHKÖ maksut kulutuksen mukaan
(omat mittarit)

Hoitovastike on laskettu mahdollisimman realistisesti vuoden 2020 hintatason mukaisesti. Autokatospaikkojen hoitovastike määräytyy kertoimella 0,3 x pinta-ala.

Vastikkeiden suuruudet ovat laskennallisia. Lopullinen vastike määräytyy todellisten kulujen mukaan ja niihin vaikuttaa hintatasojen ja viitekoron muutokset.

Rahoitusvastikkeen perustana oleva laina:

MARGINAALI 1,2 %

VIITEKORKO euribor 12kk

LAINA-AIKA 20 v, josta ensimmäiset
kaksi vuotta lyhennysvapaata

Rahoituslaitos OP Pohjois-Häme

Alustava rakennustapaselostus

YLEISTÄ

Rakennuspaikka sijaitsee Keuruun keskustassa Punaportintien ja Wegeliuksentien välissä Tarhian ranta-alueella, omalla tontilla. Osasta asuntoja on järvinäkymä Kurkilahdelle ja kaikista asunnoista ainakin parvekkeelta.

Yhtiö muodostuu omalle tontille rakennettavasta hissillisestä kerrostalosta. Asuntoja on 18 kpl ja niihin liittyy asuntokohtainen lämmin irtainvarasto, sekä yhteiset ulkoiluvälinevarasto ja kuivaushuone.

Autopaikkoja osakkeina katoksessa 8 kpl. Muut autopaikat ovat pistokkeellisia avopaikkoja, jotka ovat yhtiön hallinnassa.

RAKENNUSRUNKO

Rakennuksen perustukset ja runko teräsbetonirakenteiset. Julkisivut muurataan poltetusta tiilestä. Huoneistojen väliset seinät teräsbetonia EI 60/ 55dB. Märkätilojen seinät kivirakenteiset ja kantavat sisäseinät teräsbetonia. Muutoin seinät ovat kevyitä kipsilevyseinä. Vesikaton kantavat rakenteet puuta ja vesikatteenä kumibitumikermi.

IKKUNAT JA OVET

Asuntojen ikkunat 2-lehtiset 3-kertaiset sisään aukeavat puu-alumiini-ikkunat. (Tyyppi MSE, tehdasmaalattut.) Ulko-ovet lämpökatkaistuja teräsprofiiliovina, joissa lasit turvaslasia. Aputilojen ulko-ovet puurunkoisia lämpöeristettyjä ovia. Huoneisto-ovet maalattuja EI30/30dB- ovia. Asuntojen väliovet valkoisia maalattuja laakaovia. Parvekeovet 1-lehtisiä, 3-lasisia ulos aukeavia ovia.

SISÄSEINÄT

Asuntojen makuuhuoneiden ja olohuoneiden seinät maalattuja tai tapetoituja. Muiden kuivien huonetilojen sekä kaikkien ulkoseinien sisäpinnat maalattuja.

Laatoitus: Kylpyhuone laatoitetaan lattiasta alakattoon, myös kiinteiden kalusteiden takaa.

Erillis- wc:n allastausta laatoitettu.

Keittiön työ- ja pesupöytien taustat väliilaminaatti kaapisten välissä.

SISÄKATOT

Eteistilojen, kylpyhuoneen, wc:n ja löylyhuoneen katot alaslaskettuja. Keittiöiden ja asuinhuoneiden katot roisketasoitetaan ja alaslaskettujen eteisten katot valkoiseksi maalattua paneelia. Wc-tiloissa, kylpyhuoneessa ja löylyhuoneissa katot paneloituja.

LATTIAT

Asuntojen kuivissa tiloissa on tammiparketti. Wc:n, kylpyhuoneen ja löylyhuoneen lattiat laatoitetaan.

KALUSTEET

Kiintokalusteet tehdasvalmisteisia vakiokalusteita, joiden ovet maalattuja mdf-ovia. Työpöytätasot korkeapainelaminaattia. Keittiöissä on liesikupu, erillisuuni, keraaminen liesi ja astianpesukone. Kylmälaitteet asuntotyyppin mukaan sekä varaus mikroaaltouunille.

Kylpyhuoneissa ja wc-tiloissa pyyhekoukustot ja paperitelineet. Kylpyhuoneissa suihkuseinä ja verhotanko. Pesukonevaraukset ja pyykkikaapit kylpyhuoneissa, taikka wc-tilassa huoneistotyyppin mukaan.

Löylyhuoneessa sähkökiuas ja puurunkoiset lauteet. Laude-
tasot tervaleppää.

Lasitetut parvekkeet. Osalla huoneistoja parvekkeella pelastautumis-/poistumislukut, sekä tuuletusteline.

Irtaimistovarastoissa hyllyt ja vaatetanko.

LVIS-JÄJESTEMÄT

Rakennus liitetään kaukolämpöön ja lämmitysjärjestelmänä vesikiertoinen lattialämmitys.

Vesikalusteet valkoisia toimittajan vakiomallistosta. Sekoittajat yksiotteisia.

Huoneistokohtainen koneellinen tulo-poistoilmanvaihto lämmöntalteenotolla erillisen suunnitelman mukaisesti.

Palovaroitinjärjestelmät verkkovirtaan kytkettynä.

Pistorasiat, kytkimet, kiinteät valaisimet wc- ja kylpyhuone-tiloissa sekä keittiökäytävällä sähkösuunnitelman mukaan valmistajan vakiomallistosta.

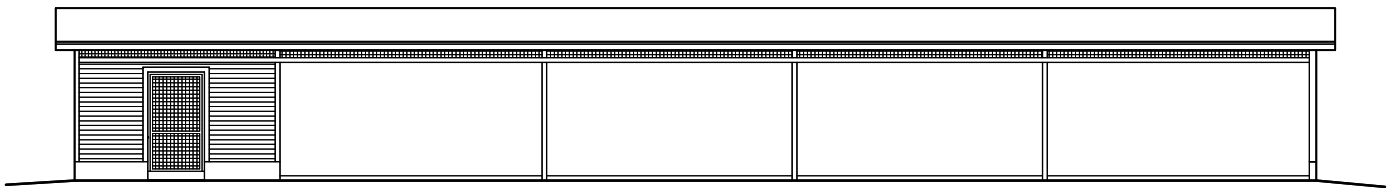
Vesi- ja sähkönmittaus huoneistokohtainen.

YLEISET TILAT

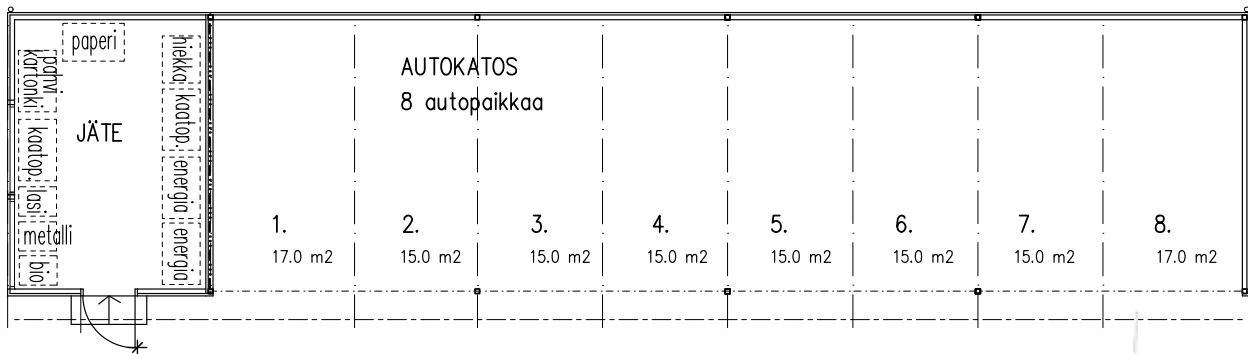
Ensimmäisessä kerroksessa irtainvarastot, ulkoiluvälinevarasto, talon varastot, siivoushuone, kuivaushuone sekä tekniset tilat. Väestönsuoja toimii irtainvarastona.

Piha-alueen kulkuväylät murskesorapintaisena. Pihakalusteet ja varusteet valmistajan vakiomalleja.

Autokatos



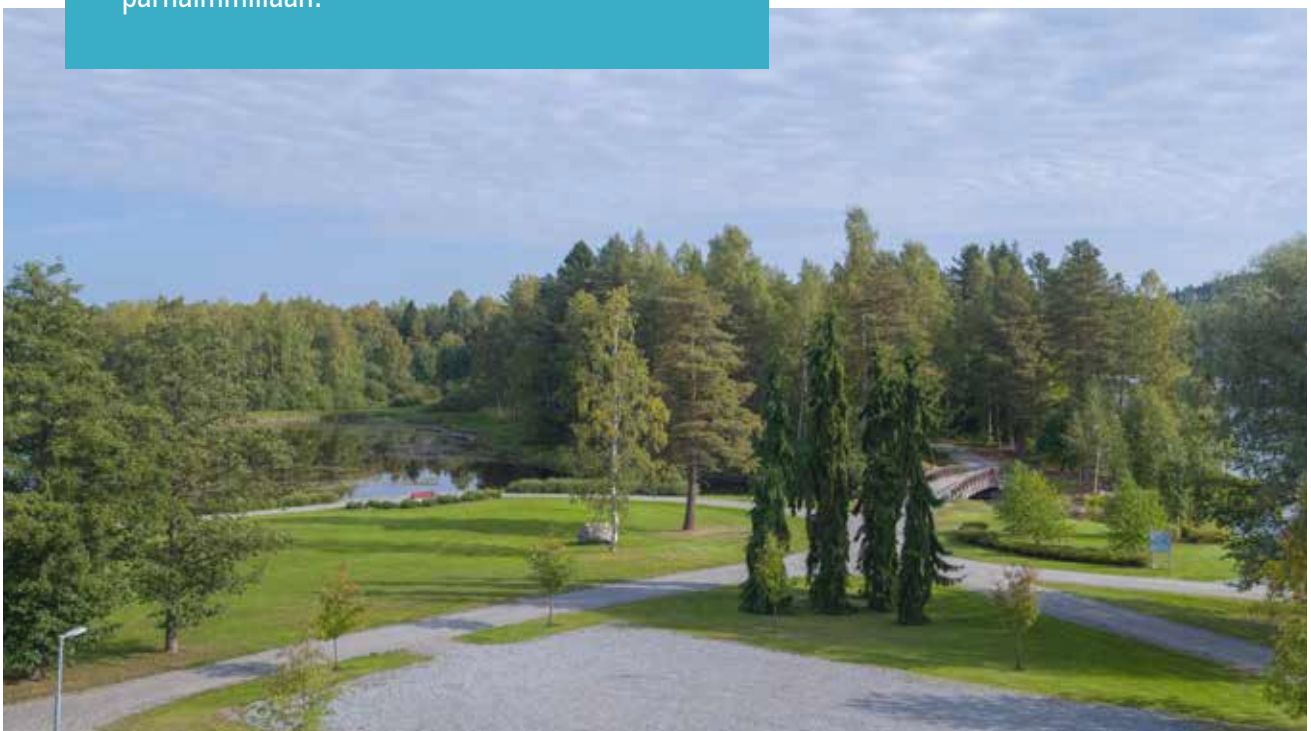
Julkisivu itään



Pohjapiirustus



Luonnonläheinen, veden läheisyydessä oleva asuinympäristö takaa rentouttavaa asumista parhaimmillaan!



Asemapiirustus



Myynti

Myyntistä vastaa OP Koti Keuruu, joka on osa yritystä OP Koti Orivesi Oy LKV. Paikallinen LKV kiinteistönvälittäjäsi on Petri Vienola.

Keuruulaisena minulla on tietämys uuden asuntosi ympäristöstä ja sen tarjoamista mahdollisuuksista. Vuosien kokemus Rakennusliike M. Mäkisen rakentamien uudiskohteiden Asunto Oy Keuruun Kurkirinne ja Asunto Oy Keuruun Kurkiranta I isännöitsijänä antaa minulle valmiudet selvittää mitä asunnon hankkiminen uudiskohteesta tarkoittaa ja mitä asuminen on rakennusajan jälkeen.

Tavoitat minut OP Pohjois-Hämeen yhteydestä osoitteesta Keuruuntie 14. Toimiston aukioloajat ovat ma-to klo 10.00 – 13.00. Muina aikoina tapaaminen kannattaa sopia etukäteen, että osaan olla varmasti paikalla.

Mikäli tarvitsette apua rahoitusasioissa, voimme yhdessä varata ajan myös pankkimme OP Pohjois-Hämeen rahoitusneuvojalle.



PETRI VIENOLA
Kiinteistönvälittäjä LKV, insinööri (AMK)
050 478 3067
petri.vienola@op.fi

Rakentaja

Keuruuntie 10 LH 10, 42700 Keuruu
Puh: 050 572 3773

MRAKENNUSLIIKE
M. Mäkinen Oy
www.rklmm.fi